

Partez à la découverte  
des Pyrénées authentiques

# Patrimoine en balade

# 15

CIRCUITS  
à découvrir

.....



Téléchargez l'application  
pour découvrir les parcours  
et laissez-vous guider



# *L'application Patrimoine en Balade*

▶▶ BALADEZ VOUS AUTREMENT !

Avec l'application Patrimoine en Balade, inutile de savoir lire une carte pour partir en promenade !

Il vous suffit simplement de suivre les indications de votre smartphone qui vous géolocalise et de vous laisser porter par la parole des habitants, qui, le temps d'une balade, seront vos guides et vous raconteront leurs souvenirs et leurs anecdotes avec spontanéité, vous feront partager leurs connaissances en toute simplicité au rythme de leur accent chantant.

Gratuite, simple d'utilisation et riche d'interventions théâtrales et musicales, l'application Patrimoine en Balade est une nouvelle façon de découvrir un site, un village, et de comprendre ce qui en fait leur âme : leur histoire, leurs légendes, leurs secrets...

.....  
*Téléchargez l'application...*

*écoutez ...*

*imaginez ...*

*voyagez ...*

# Mode d'emploi

## ►► COMMENT TÉLÉCHARGER UN CIRCUIT ?

# 1.

Au préalable, veillez à ce que le GPS de votre smartphone soit configuré en mode "haute précision" pour une expérience de visite optimale.

# 2.

Téléchargez l'application Patrimoine en Balade sur votre téléphone.



Disponible sur  
App Store  
& Play Store.

# 3.

Sélectionnez la destination puis le parcours de votre choix et appuyez sur le bouton "Télécharger ce parcours".

Confirmez en cliquant sur "OK".

Avec Patrimoine en Balade, vous ne téléchargez que les parcours que vous souhaitez pour ne pas alourdir le téléphone ! Après la visite, vous pouvez conserver le parcours pour le réécouter où que vous soyez ou bien le supprimer.

## ►► COMMENT DÉMARRER UNE BALADE ?

***Pour démarrer la visite, depuis le point de départ du parcours que vous souhaitez découvrir :***

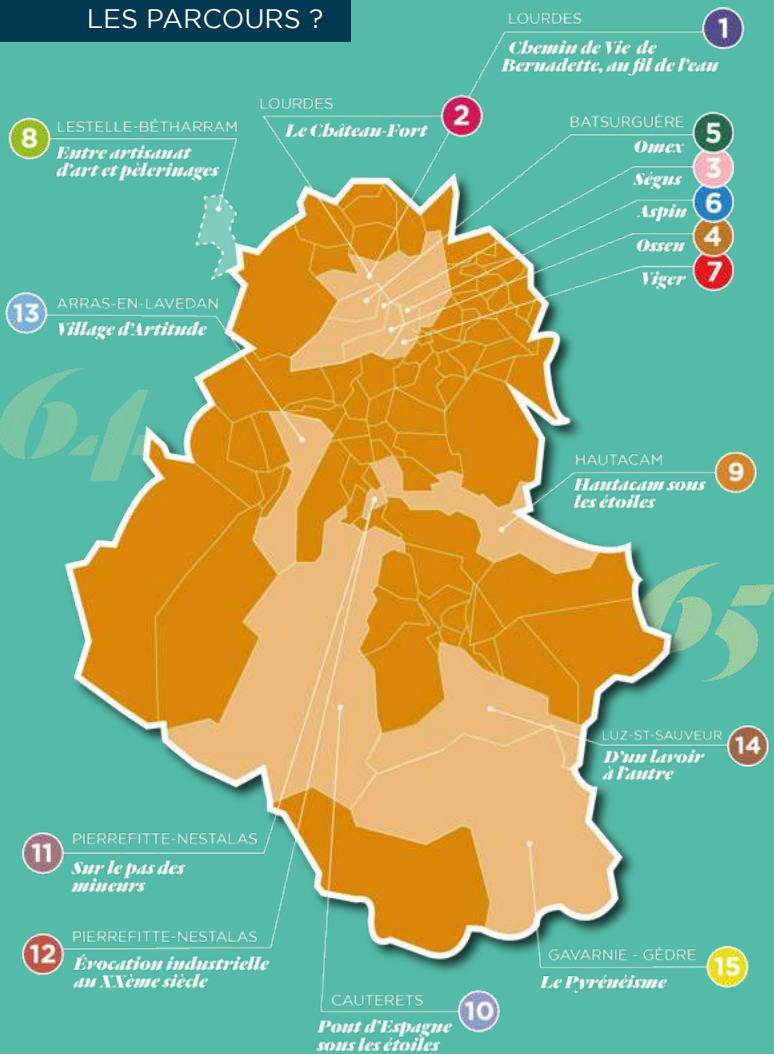
1. Ouvrez l'application

2. Sélectionnez la destination de votre choix

3. Sélectionnez ensuite le parcours de votre choix et appuyez sur le bouton "Démarrer la visite".



## ► OÙ SONT SITUÉS LES PARCOURS ?



## ▶▶ LES BALADES

ACCÈS	DIFFICULTÉ	DURÉE	
	FACILE	1h30	<b>1</b> ... Chemin de Vie de Bernadette au fil de l'eau
€	FACILE	1h15	<b>2</b> ... Le Château-Fort
	DIFFICILE	2h15	<b>3</b> ... Ségus
	DIFFICILE	2h30	<b>4</b> ... Ossen
	FACILE	1h	<b>5</b> ... Omex
	FACILE	1h	<b>6</b> ... Aspin-en-Lavedan
	MOYEN	1h	<b>7</b> ... Viger
	FACILE	2h	<b>8</b> ... Entre artisanat d'art et pèlerinages
€	FACILE		<b>9</b> ... Hautacam sous les étoiles
€	FACILE		<b>10</b> ... Pont d'Espagne sous les étoiles
	MOYEN	2h30	<b>11</b> ... Sur le pas des mineurs
	FACILE	1h30	<b>12</b> ... Évocation industrielle au XX <sup>ème</sup> siècle
	FACILE	1h20	<b>13</b> ... Arras, Village d'Artitude
	MOYEN	1h30	<b>14</b> ... D'un lavoir à l'autre
	FACILE	1h30	<b>15</b> ... Le Pyrénéisme

## ▶▶ LÉGENDE DES PARCOURS



Durée



Distance



Nombre de  
points d'écoute



Dénivelé  
positif



FACILE



MOYEN



DIFFICILE

Difficulté

1

# Lourdes

## *Le Chemin de Vie de Bernadette*



**Entrez pas à pas dans l'intimité de la cité.**

Rien de mieux qu'une balade à pied pour découvrir Lourdes autrement, en allant à la rencontre de son histoire et de ses habitants. Ce chemin vous plongera dans le Lourdes de 1858, au travers des yeux de Bernadette.

De places en ponts, de moulins en fontaines, vous marcherez sur ses pas et découvrirez les lieux où elle a vécu, ainsi que la vie quotidienne des habitants au XIX<sup>ème</sup> siècle, racontée par les Lourdais eux-mêmes.



### » DÉPART

**Office de  
Tourisme  
de Lourdes**

Place Peyramale  
65100 LOURDES

**Office de  
Tourisme  
de Lourdes**

05 62 42 77 40

[www.lourdes-infotourisme.com](http://www.lourdes-infotourisme.com)



LATITUDE : 42.99270205231585  
LONGITUDE : -0.12666318486310774

**2**

# Lourdes

## *Le Château-Fort*

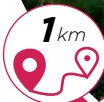


**Les murs révèlent les secrets de la forteresse !**

Une balade dans ce superbe fleuron, érigé au cœur de la ville et face aux Pyrénées, permet un regard sensible sur l'architecture médiévale et sur le paysage environnant.

Partez à l'assaut de ce grand vaisseau de pierre et voyagez dans le temps. Légendes, anecdotes et récits des habitants racontent une nouvelle histoire de la forteresse, plus intime et imagée.

Une reconstitution virtuelle vous fera revivre Lourdes fortifiée.



» DÉPART

**Office de Tourisme de Lourdes**  
Place Peyramale - 65100 LOURDES



LATITUDE : 42.99270205231585  
LONGITUDE : -0.12666318486310774



**Office de Tourisme de Lourdes**

05 62 42 77 40

[www.lourdes-infotourisme.com](http://www.lourdes-infotourisme.com)

## Les 5 circuits de Batsurguère

Avec émotion, sincérité et humour, les habitants partagent avec vous l'histoire d'une vallée secrète mais vivante. À cinq minutes de Lourdes, touristes ou pèlerins en quête d'un lieu en prise avec la nature, Batsurguère vous accueille dans une ambiance bucolique, poétique et... artistique.

3

### Batsurguère : Ségus

*Les Hautes-Pyrénées ont un secret*

Mystérieuses sirènes, travail des ardoisiers, laissez-vous conduire jusqu'au plateau du "Boustu" pour en découvrir tous ses secrets...

Soyez attentif, vous y verrez peut-être un mammouth !



2h  
15

5 km

12

225 m

DIFFICILE

» DÉPART

**Parking de la Mairie**

31 rue de Batsurguère  
65100 SÉGUS



LATITUDE : 43.0702679  
LONGITUDE : -0.0755792



i

Office de Tourisme  
Intercommunal  
Tarbes-Lourdes-Pyrénées

05 62 41 88 10  
vallee-batsurguere.fr



4

# Batsurguère : Ossen

*Les Hautes-Pyrénées ont un secret*



Partez à la découverte d'Ossen, dominé par le Béout. Il vous faudra y monter pour découvrir les incroyables carrières de sarcophages...

Admirez le panorama !

C'était le bon temps des petits cafés, de la chansonnette et des rencontres.



» DÉPART

**Parking Place de l'église**

Le Village

65100 OSSEN



LATITUDE : 43.0711 | LONGITUDE : -0.067222

**i**

**Office de Tourisme  
Intercommunal  
Tarbes-Lourdes-Pyrénées**

05 62 41 88 10  
vallee-batsurguere.fr





# 5

## Batsurguère : Omex

*Les Hautes-Pyrénées ont un secret*



Laissez-vous charmer par le petit village d'Omex, ses ruelles bordées de vieux murs de pierres chargés d'histoires, son petit patrimoine et ses différentes variétés de fleurs.



### » DÉPART

- Place de la Mairie
- Place Saint-Saturnin
- 65100 OMEX



LATITUDE : 43.0760002136  
LONGITUDE : -0.0784230008721



Office de Tourisme  
Intercommunal  
Tarbes-Lourdes-Pyrénées

05 62 41 88 10  
vallee-batsurguere.fr

6

# Batsurguère : Aspin-en-Lavedan

## *Les Hautes-Pyrénées ont un secret*

Bramebaque, la grotte d'Uch, Saint-Yorli... Quèsaco ?

Les réponses sur le parcours du village d'Aspin-en-Lavedan, le plus proche de la ville de Lourdes parmi ceux de la vallée de Batsurguère.



» DÉPART

• Parking municipal  
• 65100 ASPIN-EN-LAVEDAN

• LATITUDE : 43.0767 | LONGITUDE : -0.047778

i

Office de Tourisme  
Intercommunal  
Tarbes-Lourdes-Pyrénées

05 62 41 88 10  
vallee-batsurguere.fr

**7**

# Batsurguère : Viger

*Les Hautes-Pyrénées ont un secret*

Village belvédère de la vallée de Batsurguère, aux portes de la Réserve Naturelle Régionale du Pibeste-Aoulhet, Viger vous propose des rencontres inattendues et des points de vue magiques.

On dit même qu'il y aurait un trésor...

**i**

## » DÉPART

- **Parking**
- Place de l'église
- 65100 VIGER



LATITUDE : 43.06270  
LONGITUDE : -0.04853

**Office de Tourisme  
Intercommunal  
Tarbes-Lourdes-Pyrénées**

05 62 41 88 10  
vallee-batsurguere.fr

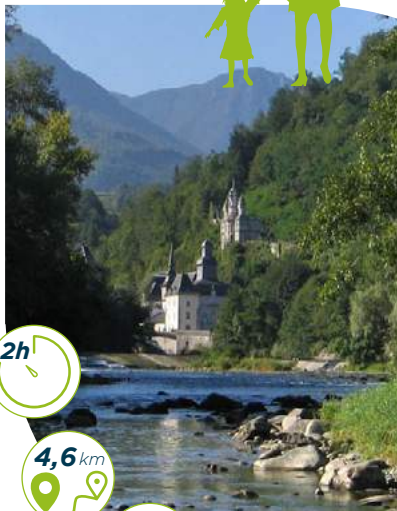
8

# Lestelle-Bétharram

*Entre artisanat d'art  
et pèlerinages*

**Est-ce qu'on vous en a parlé ?**

Entre Béarn et Bigorre, cette balade rafraîchissante vous dévoile plusieurs facettes paysagères, de l'urbanisation médiévale de la bastide de Lestelle en passant par les bords du Gave pour rejoindre le sentier boisé de coteaux au-dessus des sanctuaires de Bétharram. Vous pouvez également parcourir le chemin de croix, tronçon de la Voie du Piémont vers Compostelle.



» DÉPART

**Place Saint Jean-Baptiste**

Face au point informations  
tourisme - agence postale  
64800 LESTELLE-BÉTHARRAM



LATITUDE : 43.129551690 | LONGITUDE : -0.08957330

**i**

**Office du tourisme  
communautaire du  
Pays de Nay**

05 59 13 94 99

[www.tourisme-bearn-paysdenay.com](http://www.tourisme-bearn-paysdenay.com)





9

# Hautacam

## *Hautacam sous les étoiles*

**Une fenêtre sur l'univers de la montagne la nuit s'offre à vous.**

Petits et grands, mille et une façons s'offrent à vous pour découvrir la station du Hautacam.

Ici, c'est une petite balade sur le plateau du Hautacam qui va vous projeter à des années lumière de la Terre, dans le "Vaisseau des étoiles" et vous faire découvrir les secrets de la montagne quand la nuit tombe et que les étoiles de notre Galaxie apparaissent une à une.

Une balade à faire de jour, à la tombée de la nuit ou les soirs de pleine lune, à pieds ou même en raquettes !

1h  
45

4,7 km

16

60 m

FACILE

**>> DÉPART**

**Auberge  
et coupole  
de Tramassel**  
Hautacam  
65400 BEAUCENS



LATITUDE : 42.97241841820351  
LONGITUDE : -0.0034121593962682384

**Agence Touristique  
des Vallées de Gavarnie  
- Point d'information  
d'Argelès-Gazost**

05 62 97 00 25  
valleesdegavarnie.com

i

10

# Cauterets

## *Les étoiles du Pont d'Espagne*

**Découvrez tous les secrets de la montagne la nuit !**

Le temps d'une promenade, les habitants des vallées vous racontent les secrets de la montagne quand la nuit tombe et que les étoiles de la Voie Lactée apparaissent une à une...

En période hivernale, ne pas marcher sur les "rails" des pistes de ski de fond et rester sur le bord de piste dédié aux randonneurs.

Une balade à faire de jour, à la tombée de la nuit ou les soirs de pleine lune, à pieds ou même en raquettes !



» DÉPART

• **Parking du Puntas**  
 • Devant le bâtiment d'accueil  
 • 65110 CAUTERETS



LATITUDE : 42.851619938990595  
 LONGITUDE : -0.1369823393208377



•••••  
**Office de Tourisme**  
 05 62 92 50 50  
 cauterets.com



11

# Pierrefitte-Nestalas

## *Sur le pas des mineurs*

**Partageons les souvenirs  
et l'émotion des mineurs.**

L'exploitation des mines a concerné surtout l'extraction de la galène et de la blende, minerais de base pour le plomb et le zinc. Ceux-ci étaient acheminés vers la gare de Pierrefitte-Nestalas grâce à la compagnie PCL reliant la ville à Cauterets et Luz-Saint-Sauveur.

Tout au long de ce parcours, vous cheminerez avec les mineurs et leurs témoignages en suivant en partie l'ancienne voie du tramway.

2h  
30

5,1 km

135 m

MOYEN

13



i

**» DÉPART****Place de  
la Mairie**

65260 PIERREFITTE-NESTALAS

**Agence touristique  
des vallées de Gavarnie -  
Antenne de  
Pierrefitte-Nestalas**LATITUDE : 42.95931  
LONGITUDE : -0.0741405 62 92 71 31  
valleesdegavarnie.com



12

# Pierrefitte-Nestalas

## Évocation industrielle au XX<sup>ème</sup> siècle



**Une empreinte industrielle  
au coeur des Pyrénées.**

L'implantation de centrales hydroélectriques et l'arrivée du train ont permis l'éclosion du site industriel de Villelongue, Soulom, Pierrefitte-Nestalas composé d'un complexe chimique et d'une usine métallurgique. Le développement urbain avec ses constructions aux styles variés est un témoin de cette activité industrielle à Pierrefitte-Nestalas au XX<sup>ème</sup> siècle.

Tout cela vous est évoqué le long de ce parcours à travers les rues du village.



» DÉPART

**Gare de Pierrefitte-Nestalas**

Avenue Général Leclerc

65120 LUZ-SAINT-SAUVEUR



LATITUDE : 42.870742 | LONGITUDE : -0.003964



**Agence touristique des  
vallées de Gavarnie -  
Antenne de  
Pierrefitte-Nestalas**

05 62 92 71 31

valleesdegavarnie.com





# 13

## Arras-en-Lavedan *Arras, Village d'Artitude*

**L'art comme moteur du regard et de la déambulation.**

Laissez-vous inviter à une flânerie dans les rues et les sentiers du village, guidés par des oeuvres qui jalonnent ce parcours, accompagnés par des paroles d'enfants et d'artistes.

À votre rythme, prenez le temps de savourer les richesses de ce Village d'Artitude, d'interroger de l'oeil et du corps ce qui met en discussion l'art avec les patrimoines naturel et culturel, d'en explorer les dimensions architecturales et immatérielles.



### » DÉPART

**Place de la Mairie**


Rue du Val d'Azun

65400 ARRAS-EN-LAVEDAN

Mairie  
d'Arras-En-Lavedan

05 62 97 07 67

[www.arras-artitude.fr](http://www.arras-artitude.fr)

 LATITUDE : 42.99270205231585  
LONGITUDE : -0.12666318486310774

14

# Luz-Saint-Sauveur

## *D'un lavoir à l'autre*



**La mémoire de l'eau,  
l'eau à travers les mémoires.**

La présence de l'eau fait du Pays Toy une vallée riche en petites et grandes histoires.

Du cheminement des rigoles aux rires autour des lavoirs, cette balade révèle les secrets de la vallée, son histoire...

Écoutez les anecdotes des habitants de Luz-Saint-Sauveur mises en scène par la Compagnie *Les jolies choses* et découvrez la vie d'autrefois autour des lavoirs.



» DÉPART

**Maison du Parc National  
et de la Vallée**

24 place Saint-Clément  
65120 LUZ-SAINT-SAUVEUR



LATITUDE : 42.870742 | LONGITUDE : -0.003964

**Office de tourisme  
de Luz-Saint-Sauveur**

05 62 92 30 30  
[www.luz.org](http://www.luz.org)



15

# Gavarnie-Gèdre

## Le Pyrénéisme



### Découvrez l'histoire du Pyrénéisme à Gavarnie !

Si le terme "alpinisme" est devenu synonyme d'exploit sportif, le "pyrénéisme" s'en est démarqué en considérant l'expérience physique de la montagne comme inséparable de l'émotion esthétique et culturelle.

La renommée du Cirque de Gavarnie s'est construite dès le XVIe siècle avec de nombreuses explorations de botanistes, scientifiques, peintres, romantiques ou encore de montagnards, en quête de découvertes prestigieuses.

1h  
30

3,5 km

12

50 m

FACILE



i

### » DÉPART

Office de  
Tourisme  
de Gavarnie

Village  
65120 GAVARNIE-GÈDRE

Agence  
touristique  
des Vallées  
de Gavarnie

05 62 92 49 10

[www.valleesdegavarnie.com](http://www.valleesdegavarnie.com)

LATITUDE : 42.7333 | LONGITUDE : -0.0833



# Patrimoine en balade

## CONCEPTION

PETR Pays de Lourdes et  
des Vallées des Gaves,  
Juin 2018.



## CRÉDITS PHOTOS

Christophe Cieslar, Pierre Vincent,  
Richard Rewers, Office de Tourisme de Lourdes,  
Noël Mathey, Google Maps, Wikipédia,  
Loïc Breton, Shutterstock,  
Mairie Lestelle Bétharram, Adrien Silva,  
Paul Spanjaart, Reuben Farrugia.



PROJET COFINANCÉ PAR LE FONDS EUROPÉEN AGRICOLE POUR LE DÉVELOPPEMENT RURAL  
L'EUROPE INVESTIT DANS LES ZONES RURALES